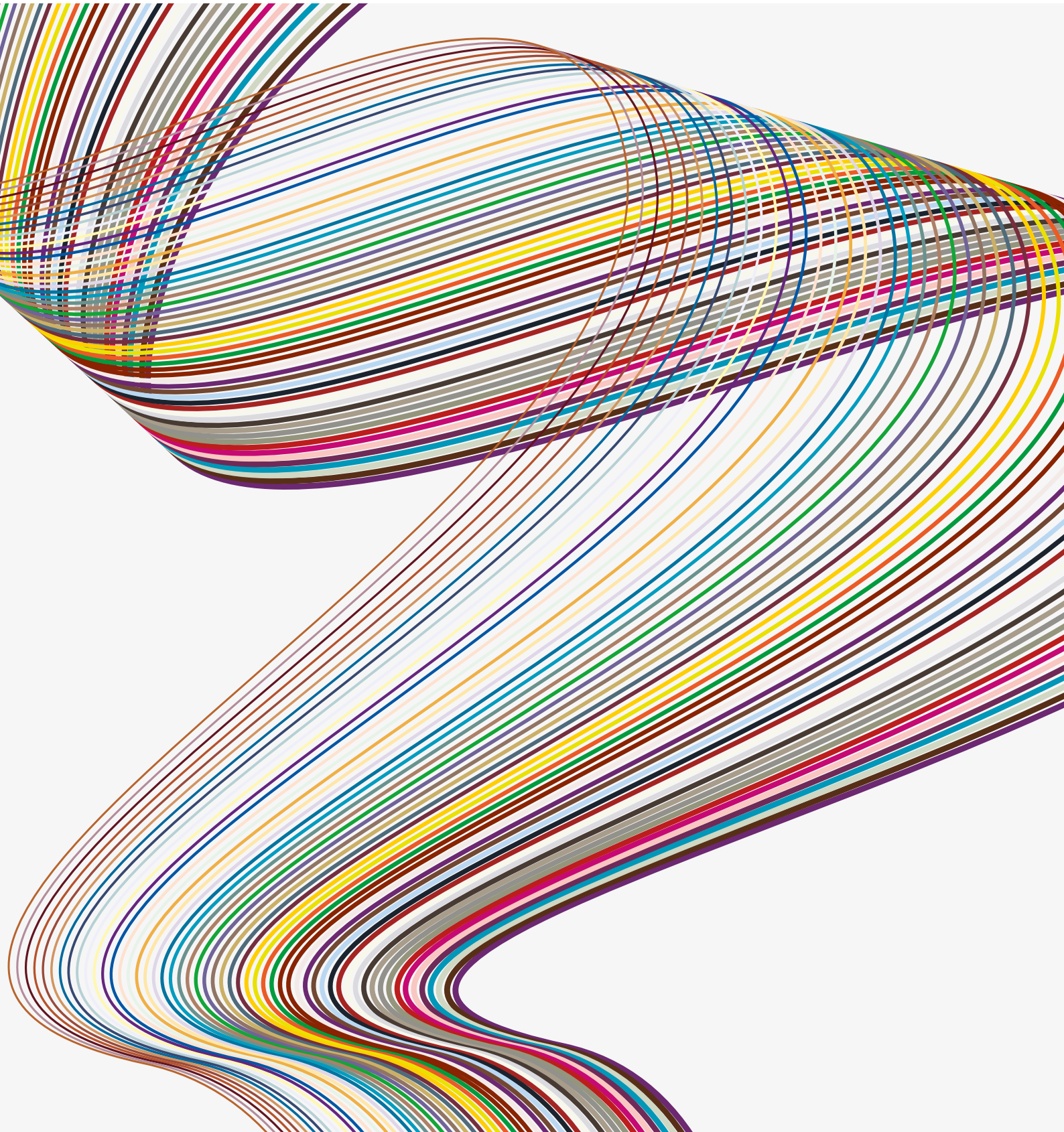


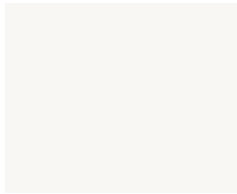
# Colour System

**zehnder**

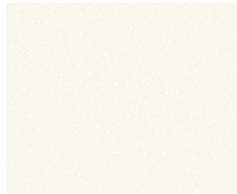
always  
around you



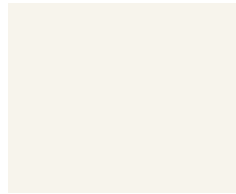
## Architectural



**White Matt**  
0556



**White Quartz**  
0521



**Pure White**  
RAL 9010 / 9010\*



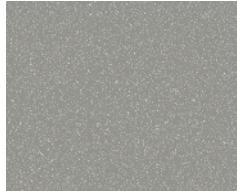
**Aluminium Look**  
9551\*



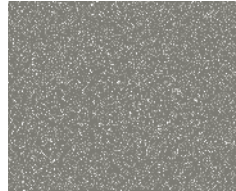
**Inox Look**  
0332\*



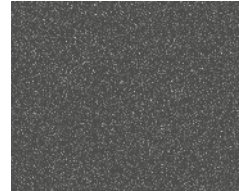
**White Aluminium**  
9006\*



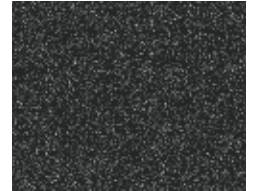
**Titane**  
0335\*



**Grey Aluminium**  
9007\*



**Anthracite**  
0346



**Volcanic**  
0336



**Anthracite Grey**  
RAL 7016 / 7016\*



**Traffic Black**  
RAL 9017 / 9217



**Jet Black**  
RAL 9005 / 9005\*

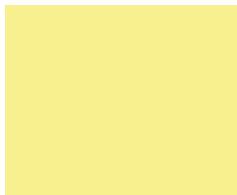


**Black Matt**  
0557



**Black Quartz**  
0550

## Tonic



**Lemon**  
0515\*



**Traffic Yellow**  
RAL 1023 / 1023\*



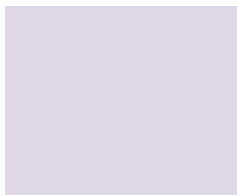
**Orange Quartz**  
0528



**Flame Red**  
RAL 3000 / 3000\*



**Ruby Red**  
RAL 3003 / 3003\*



**Mauve**  
0517\*



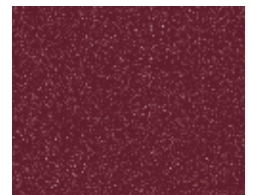
**Violet**  
0518\*



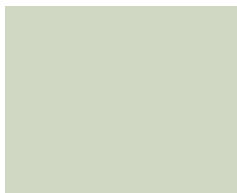
**Strawberry**  
NCS-S-2065-R20B / 3770



**Dark Purple**  
0848



**Amethyst Quartz**  
0516



**Lichen**  
NCS-S-2010-G60Y / 8723



**Spring Green**  
0846



**Pacific Blue**  
0519



**Horizon Blue**  
0520\*



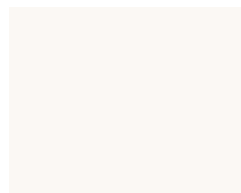
**Prussian Blue**  
0555\*

\* Diese Farben werden glänzend, alle anderen matt ausgeführt. – These colours are finished with a gloss finish; all other colours are matt-finished. – Les teintes marquées d'un astérisque sont de finition brillante, les autres de finition mate. – I colori contrassegnati con l'asterisco hanno finitura brillante, gli altri opaca. – De kleuren aangeduid met een sterretje zijn glanzend, de andere zijn mat. – Estos colores presentan un acabado brillante; el resto es en acabado mate. – Tak oznaczone kolory wykonane są w polysku, pozostałe w macie. – Данные цвета являются глянцевыми, остальные цвета – матовые.

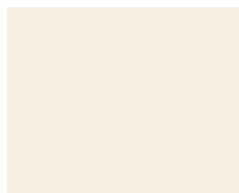
Einige Oberflächen sind nur für ausgewählte Produkte erhältlich. – Some finishes may be available for selected products only. – Certaines finitions ne sont disponibles que pour une sélection de produits. – Alcune finiture sono disponibili solo per determinati prodotti. – Sommige coatings zijn alleen toepasbaar op bepaalde producten. – Algunas superficies estan solamente disponibles para determinados productos. – Niektóre powierzchnie dostępne są jedynie dla wybranych produktów. – Некоторые варианты покрытий доступны только для определенно выбранных моделей.

RAL and NCS-codes are descriptions of manufacturer.

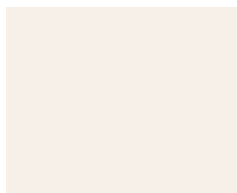
## Natural



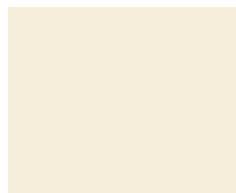
**Edelweiss**  
0067



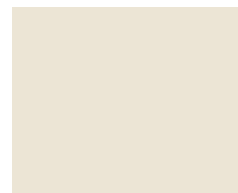
**Cream**  
RAL 9001 / 9001\*



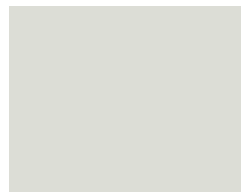
**Pergamon**  
0081\*



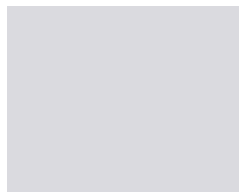
**Jasmin**  
0072



**Oyster White**  
RAL 1013 / 1013\*



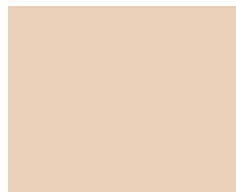
**Grey White**  
RAL 9002 / 9002\*



**Chinchilla**  
0064



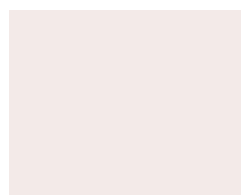
**Manhattan**  
0077\*



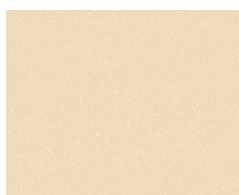
**Natura**  
0035\*



**Bahama**  
0054\*



**Petal**  
0510\*



**Sand Quartz**  
0522



**Beige Quartz**  
0523



**Caramel Quartz**  
0511



**Terracotta Quartz**  
0512



**Gold Look**  
0514\*



**Brown Quartz**  
0529

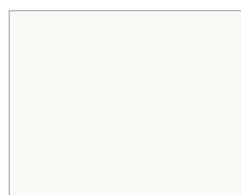


**Dark Brown**  
0847



**Chocolate Brown**  
RAL 8017 / 8017\*

## Standard



**Traffic White**  
RAL 9016 / 9016\*

## Surfaces



**Inox**



**Chrome**  
0008

Trotz äußerster Sorgfalt bei der Herstellung dieser Farbkarte als auch beim Lackiervorgang unserer Heizkörper sind leichte Farbabweichungen, je nach Fertigungsserie und gegenüber anderen Farbträgern (Keramik, Papier, Metall ...) möglich. – Despite every care having been taken during the manufacturing process of this colour chart and of course when coating our radiators, small variations may occur between different production runs and different reference materials (ceramic, paper, metal, ...). – Malgré tout le soin apporté à la fabrication de ce nuancier et à la mise en peinture de nos radiateurs, de faibles nuances de teinte et de brillance peuvent se produire par rapport aux couleurs de référence, aux différentes matières en cause (céramique, papier, métal ...) et suivant les lots de radiateurs. – Nonostante le cure apportate alla realizzazione di questa cartella colori ed i continui controlli di qualità effettuati sulla verniciatura dei nostri caloriferi, il prodotto finito può presentare lievi differenze rispetto alla cartella colori o ad altri materiali di riferimento (ceramica, carta, metallo ...). – Ondanks de grote zorg die is besteed aan de productie van deze kleurenkaart en de continue kwaliteitscontrole bij het coaten van de radiatoren, kunnen kleine kleurnuances ontstaan in de radiatoren onderling en in vergelijking tot ander referentiemateriaal (keramiek, papier, metaal ...). – A pesar del cuidado con el que se ha realizado esta carta de colores y que se tiene en la fabricación de nuestros radiadores, pueden existir pequeñas variaciones de color dependiendo de los diferentes materiales (cerámica, papel, metal, etc.). – Pomimo dołożenia wszelkiej staranności w trakcie opracowywania niniejszego wzornika, jak i gotowych produktów, należy się liczyć z niewielkimi odchyłkami kolorów, wynikającymi z różnic serii produkcyjnych i podkładów użytych do odzwierciedlenia kolorów (papier, tworzywo, metal, itd.). – Несмотря на стабильность производственного процесса возможны отклонения в оттенках цветов представленных образцов и радиаторов в различных партиях, а также расхождения с тем же цветом, нанесенным на другие материалы (керамика, бумага, металл).

